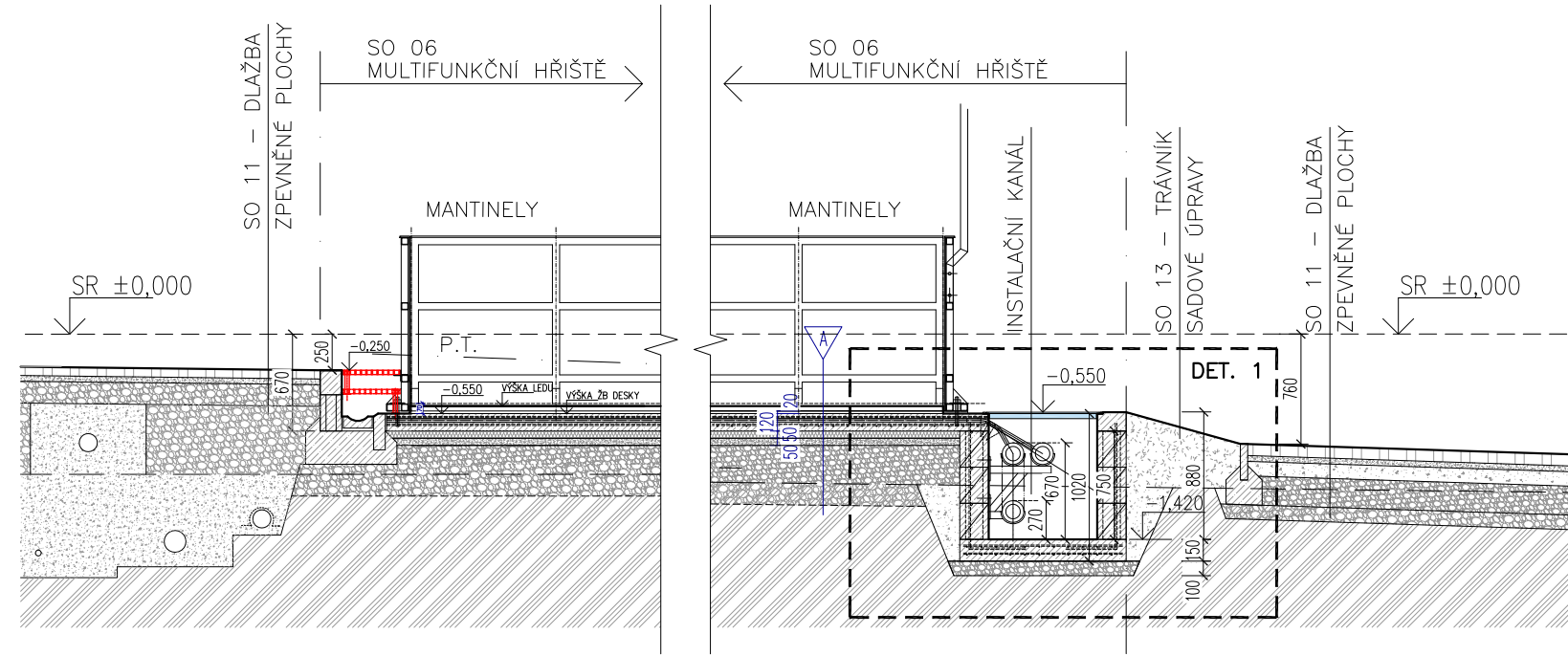
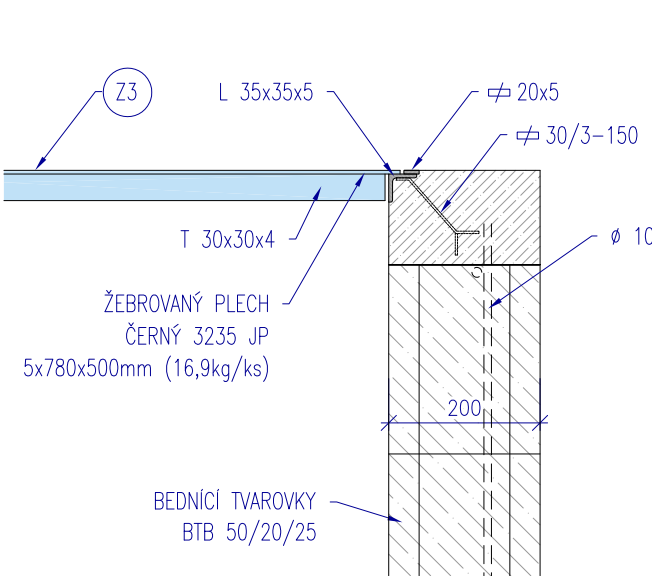


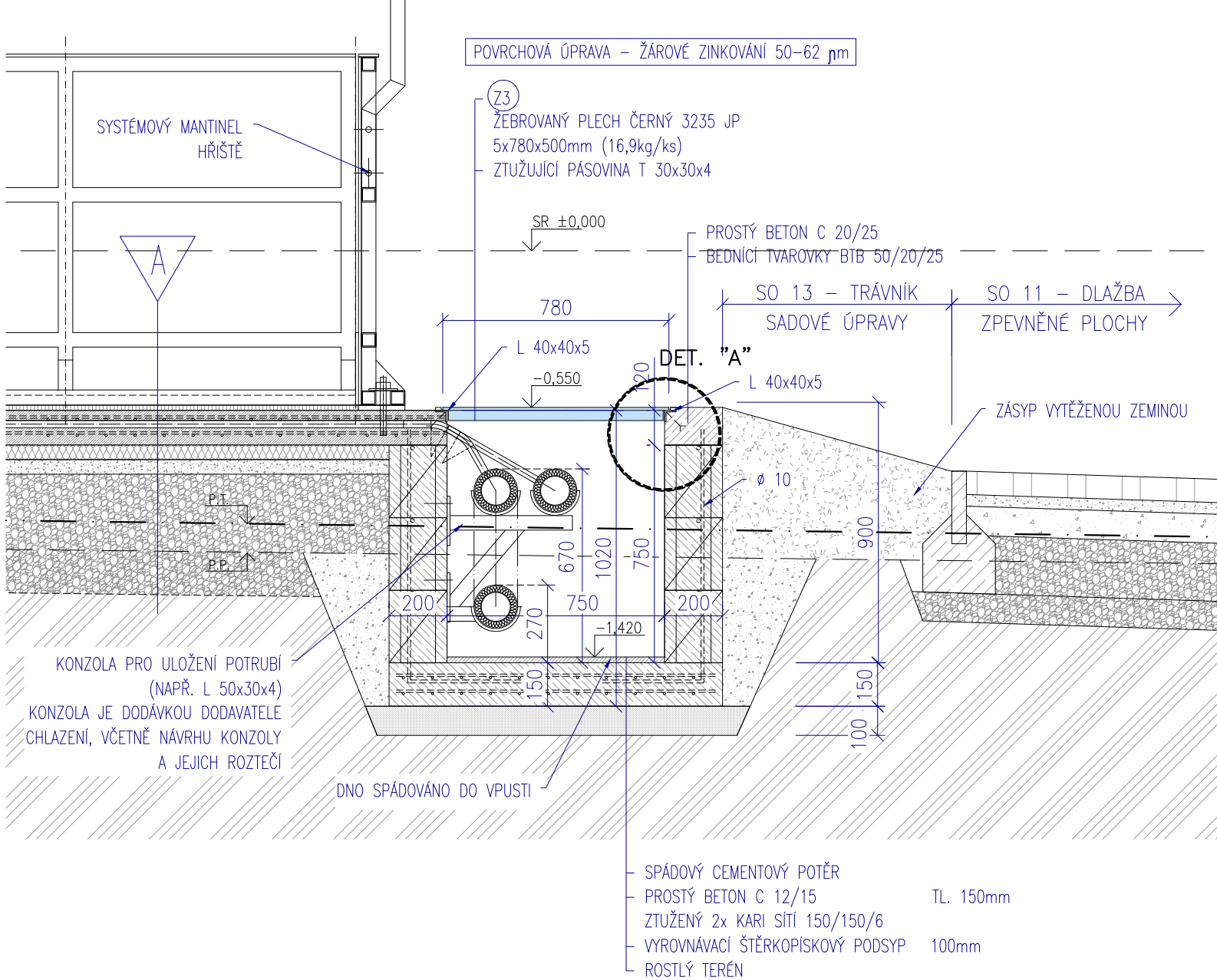
ŘEZ A-A', PODÉLNÝ ŘEZ HŘIŠTĚM, M 1:50



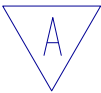
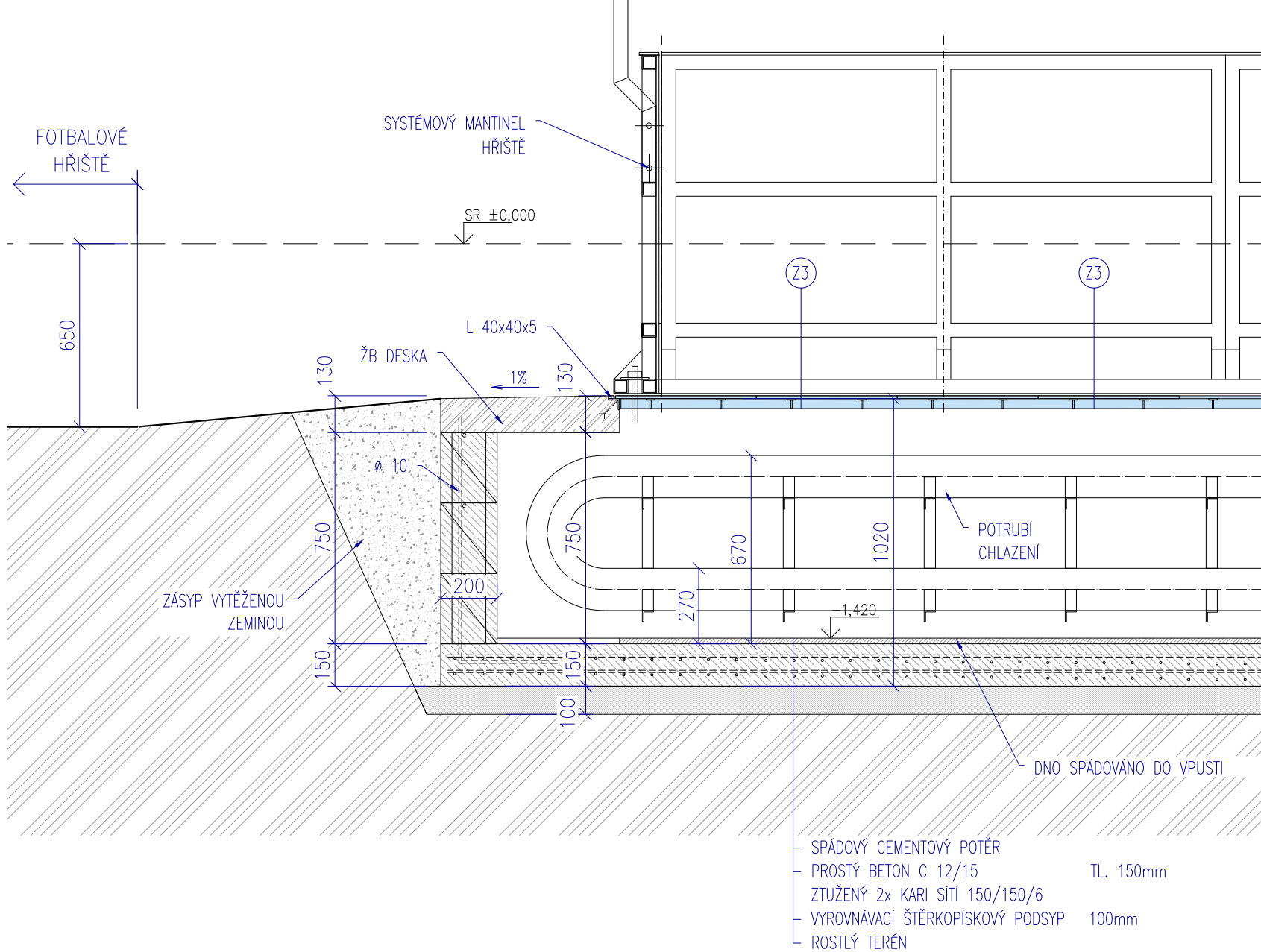
DETAIL "A" HRANY KANÁLU, M 1:10



DETAIL "1", DETAIL INSTALAČNÍHO KANÁLU, M 1:20



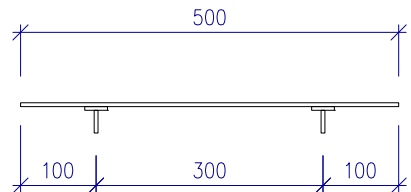
ŘEZ C-C', PODÉLNÝ ŘEZ INSTALAČNÍM KANÁLEM, M 1:20



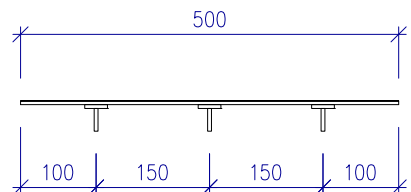
SKLADBA PLOCHY MULTIFUNKČNÍHO HŘIŠTĚ

- UMĚLÝ TRÁVNÍK SE VSYPEM (PISEK) 18mm
- POVRCHOVÁ ÚPRAVA ŽB DESKY SE VSYPEM + IMPREGNACE 130mm
- CHLAZENÁ ŽELEZOBETONOVÁ DESKA HLAZENÁ SE VSYPEM SE SYTĚMOVÝM CHLAZENÍM
- BETON C 30/37 XC4, XF1 ZTUŽENÝ KARI SÍTÍ 2x 100/100/8
- HDPE FOLIE KLUZNÁ VRSTVA 0,6mm
- EXTRUDOVANÝ POLYSTYREN XP 300 50mm
- JEDNA VRSTVA SE ZÁMKEM
- VYROVNÁVACÍ VRSTVA VÝSIVKA FR. 0-4mm 50mm
- ŠTĚRKODRŤ FR. 0-32 min 200mm 200-300mm
- VÝZTUŽNÍ GEOTEXTILIE 280 g/m2
- HUTNĚNÉ DRCENÉ KAMENIVO FR. 32-63 150mm
- ZAVIBROVAT DO PLÁNĚ

Z3 PODÉLNÝ ŘEZ KRYCÍM ŽEBROVANÝM PLECHEM, M 1:10  
TYPICKÉ POUŽITÍ



Z6 PODÉLNÝ ŘEZ KRYCÍM ŽEBROVANÝM PLECHEM, M 1:10  
POUŽITÍ V MÍSTĚ DVEŘÍ (ZPEVNĚNÍ PRO VJEZD ROLBY)



POZNÁMKA:  
NEJEDNÁ SE O VÝROBNÍ  
DOKUMENTACI!  
VÝROBNÍ DOKUMENTACI  
NUTNO PŘEDLOŽIT K  
ODSOUHLESENÍ!

±0,000 = ÚROVEŇ 1.NP OBJEKTU SO 08 = 282,11 m n.m.

REVITALIZACE ČÁSTU SPORTOVNÍHO AREÁLU POPŮVKY					DPS	
akce: MULTIFUNKČNÍ HŘIŠTĚ S OBJEKTY TECHNICKÉHOA PROVOZNIHO ZÁZEMÍ					stupeň:	
investor: Obec Popůvky, Návés 32/25, 664 41 Popůvky, IČ: 00488275					datum: 11/2024	
D.1.1 ARCHITEKTONICKO - STAVEBNÍ ŘEŠENÍ						
zodpovědný projektant:		Ing. arch. LENKA HANUSOVÁ		profesní část PD:	UT	
					VZT	
vypracoval:		Ing. JINDŘICH NOVÁK Ing. arch. RADIM JAVŮREK			ZTI	
kreslil:		Ing. arch. RADIM JAVŮREK Ing. arch. BARBORA NOVÁKOVÁ			Statika	
					Elektro	
					Požární řešení	
					OO DŮM DÁL ARCHITEKTI	
					adresa:	Čejč 93, 602 00 Brno
					tel.:	+420 603 532 371
					email:	javurek@odumdal.cz
stavební objekt:		SO 06 MULTIFUNKČNÍ HŘIŠTĚ S UMĚLÝM POVRCHEM			měřítko: 1 : 50, 1 : 20	
výkres:		ŘEZ A-A, C-C, DETAIL "1"			číslo výkresu: D.06.04	

VEŠKERÁ AUTORSKÁ PRÁVA SPOJENÁ S TOUTO DOKUMETACÍ SE ŘÍDÍ PODLE ZÁKONA 121/2000 Sb.